

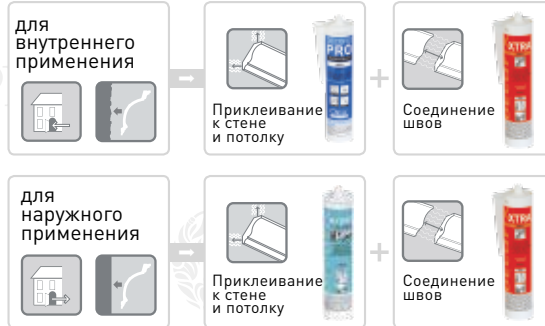


# ИСПОЛЬЗОВАНИЕ КЛЕЯ DECOFIX

Полная гарантия исполняется только при четком соблюдении данной инструкции



При условии использования стыковочного и монтажных клеев компании Orac n.v. и соблюдении инструкции по монтажу, компания гарантирует, что швы в местах стыков не разойдутся, и изделия не будут отходить от поверхности.



Для монтажа рекомендуется использовать специальные клеи от компании Orac n.v.:

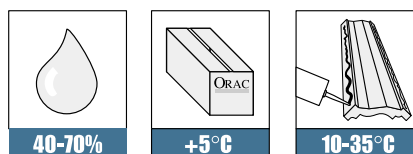
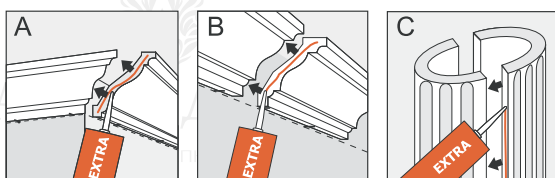
**DecoFix Pro** — монтажный клей используется для соединения изделий со стеной и/или потолком.

**DecoFix Hydro** — монтажный клей для наружного применения и во влажных помещениях.

**DecoFix Extra** — стыковочный клей. Используется для соединения всех элементов лепного декора между собой.

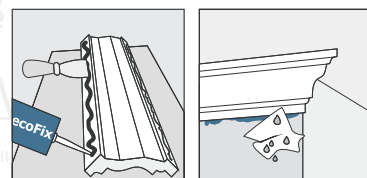
Необходимо строго следовать инструкции по монтажу и использовать специальные клеи от Orac n.v.

	<p><b>DecoFix Pro</b></p> <p>Расход клея:          FDP500 310 мл          7-8 м          FDP600 4200 мл          ±48 м</p>	<ul style="list-style-type: none"> <li>• Клей акриловый на водной основе, монтажный сильной фиксации.</li> <li>• Клей медленно сохнущий, но обеспечивающий прочное соединение лепного декора со стеной и/или потолком.</li> <li>• После затвердевания через 24 часа лепной декор можно окрашивать.</li> <li>• Излишки клея удаляются влажной губкой до застывания.</li> <li>• Хранить при температуре не ниже +5 С.</li> </ul>
	<p><b>DecoFix Extra</b></p> <p>Расход клея:          FX200 310 мл          ±150 м          FX210 80 мл          ±40 м</p>	<ul style="list-style-type: none"> <li>• Стыковочный клей на полиуретановой основе для соединительных швов лепного декора.</li> <li>• Избыток клея предпочтительно удалять после затвердевания (по прошествии не менее 24 часов) с помощью ножа.</li> <li>• Излишки и пятна клея следует удалять немедленно с помощью ацетона или растворителя.</li> <li>• Лепной декор можно окрашивать через 24 часа.</li> <li>• Хранить при температуре не ниже +5 С.</li> </ul>
	<p><b>DecoFix Hydro</b></p> <p>Расход клея:          FDP700 290 мл          7-8 м</p>	<ul style="list-style-type: none"> <li>• Монтажный полимерный клей и наполнитель.</li> <li>• Используйте DecoFix Hydro для наружного применения и в помещениях с повышенной влажностью вместо DecoFix Pro.</li> <li>• Излишки клея удаляются мыльным раствором до застывания.</li> <li>• Хранить при температуре не ниже +5 С.</li> </ul>



### Клей

удаляется водой до застывания



### Наполнитель

удаляется шкуркой после застывания

